

ほーわ通信

2018.5 月
vol.11

新札幌豊和会病院 院外広報誌 HOUWA

ご自由にお持ち下さい
TAKE FREE

・豊和会理事長挨拶・入職医師紹介・高齢者の住まい・お知らせ・診療案内



信頼される高齢者急性期病院を目指して

今年の春は、長かった冬のあと暖かい日が続き、例年より雪解けも早く感じられました。

豊和会は新病院が開設され三年が経過しました。この三年間で、建物のみならず病院の機能や人員も大きく変革し、試行錯誤の中やっと足場が固まってきました。

この機に法人理念を見直し、病院の目指す方向性を明らかにしていきたいと思えます。

まず、法人理念は「**多様化する医療ニーズに対応した良質で信頼される医療の実践と地域貢献**」です。社会の変化に伴い医療ニーズは多様化し変化してゆきます。その時々の時勢における医療ニーズに柔軟に対応し、地域貢献をしてゆくことを法人の基本理念としました。

次に、現在の高齢化社会という時勢、医療政策の方向性、近隣医療圏における当病院の立場、病院の持つ医療資源などから総合的に判断し、病院方針を従来の「**消化器を中心とした急性期治療**」に加えて「**高齢者急性期、在宅医療、リハビリテーションを充実させた地域で一番信頼される病院を目指す**」としました。

また、病院方針は、その時々での情勢に応じて見直し修正してゆくものと考えています。

法人は常に新しい改革、改善、試行を繰り返していきます。試してみることに失敗はありません。昨日とは違う、先週とは違う、先月とは違う、去年とは違う新しい法人を目指して進んでいきたいと思えます。きっと数年後には、地域のニーズに応えた、また新しい病院方針を掲げていることと思えます。

豊和会は新たな改革を続けていきます。そして信頼される高齢者急性期病院として地域に貢献してゆきます。

本年度も新札幌豊和会病院をよろしくお願ひいたします。



理事長 森和久



4月入職医師の紹介



本年4月に新しく当院に入職された医師をご紹介します。皆様宜しくお願ひします。

総合診療科部長

[診療科] 総合診療科/外科

こたに ひろみ
小谷 裕美



昭和59年 旭川医科大学卒業

医学博士

- 日本外科学会専門医
- 日本消化器外科学会認定医
- 日本消化器病学会専門医・指導医
- 日本プライマリ・ケア連合学会認定医・指導医

ひとこと：地域に密着した総合診療を提供して
いきたい。

地域在宅支援センター長

[診療科] 総合診療科

たんの かつとし
丹野 克俊



平成5年 旭川医科大学卒業

医学博士

- 日本救急医学会専門医・指導医
- 日本集中治療医学会専門医
- 日本プライマリ・ケア連合学会認定医
- 日本医師会認定産業医

ひとこと：皆様のご協力の元、連携して地域
医療に貢献したいと思います。

外科部長

[診療科] 外科

かさい しょうじ
笠井 章次



平成16年 札幌医科大学卒業

- 日本外科学会 専門医
- 日本大腸肛門病学会 専門医
- 検診マンモグラフィ読影 認定医
- 日本消化管学会 専門医

ひとこと：安心・安全な医療を提供できる
よう頑張ります。

消化器内視鏡室長

[診療科] 消化器内科

まつばら ゆう
松原 悠



平成19年 札幌医科大学卒業

- 日本内科学会 認定内科医
- 日本消化器内視鏡学会 専門医
- 日本消化器病学会 専門医

ひとこと：笑顔の対応を心がけるとともに、
安全で優しい内視鏡検査を目指し
ていきます。

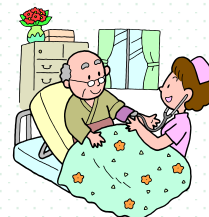
失敗しない老人ホームの選び方

～高齢者の住まいについて～

普段行われている地域連携室業務の一つに施設紹介業務があります。家族の介護が困難になってしまった、一人暮らしを続けるのが無理なので施設を探してほしい等理由は様々です。高齢者の施設や住宅はさまざまな種類があり、名称も似ていて違いがよくわかりませんよね。そこで、今回は良く耳にする介護付と住宅型の有料老人ホームの違いについてご紹介したいと思います。

<介護付有料老人ホーム>

介護サービス、生活支援、リハビリ、レクリエーション等が入居者の状態によって提供されます。介護付では、ホーム内のスタッフから直接介護サービスを受けることができ、介護にかかる費用は定額制になります。看護スタッフが24時間常勤しているホームもあり、医療依存度が高い方でも安心して過ごすことができます。また、中・重度の認知症の方にも対応しているホームが多いのが特徴です。



<住宅型有料老人ホーム>

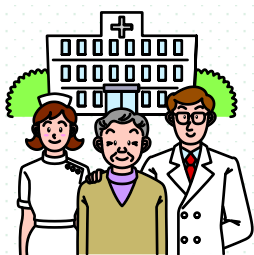
ホーム内の職員が介護・看護等を行うのではなく、自宅と同じように入居者が外部の介護サービスと契約をして利用する形となります。入居したホームからデイサービスに通う人もいれば、訪問介護を利用してヘルパーに来てもらう人もいます。必要な介護サービスを必要な分だけ受けられる柔軟さがメリットです。入居費用は、必要な分だけ介護サービスを利用できるという面がありますが、それぞれのサービスを使った分だけかかるので常に介護が必要な方にとっては月額利用料が高額になるケースもあります。



要介護度が高い人は介護サービス・医療ケアが充実している介護付有料老人ホーム、要介護が低い人は住宅型の有料老人ホームが向いていると考えられます。入居費用はどちらも入居一時金が数十万～数千万と幅広く、月額費用の目安は15～30万円程度になります。

ちなみに当院で訪問診療を行っている「イリーゼ」は住宅型の有料老人ホームになります。

申込みから入居までの流れは、申請→審査（書類審査・見学）→入所手続きとなり、2週間～1ヶ月の期間を要します。退院後、直接施設への入居を希望されている場合、短い期間でそれぞれの施設のメリット、デメリットを説明した上で、適切な施設を紹介し入居までつなげていかななくてはなりません。早急性がある場合は、専門の施設紹介業者をお願いすることもあります。高齢者の住まいについてお聞きになりたいことがありましたら、連携室までお問い合わせください☆



※ **施設紹介業者**・・・高齢者向け住宅・老人ホームの紹介・仲介事業を行っており、施設見学や入居手続きなどのお手伝いをしてくれます。紹介料は一切かかりません。



第44回やさしいヨガ教室開催



平成30年5月18日(金)15時30分より第44回やさしいヨガ教室を開催します。場所は当院 地下1階の職員会議室です。締切日は、5月16日(水)16:00となっております。会場の都合上10名限定とさせていただきますのでよろしくお願いいたします。

友の会事務局

医療公開講座のお知らせ



院外医療公開講座



医療公開講座

平成30年5月11日(金)

【会場】 白石東会館 2階 会議室 (札幌市白石区本通18丁目南2-6)

【時間】 15:00~16:00

【演題】 「下肢静脈瘤最新の治療について」

【講師】 新札幌豊和会病院 院長 北川 真吾



院内医療公開講座

第39回医療公開講座

平成30年5月30日(水)

【会場】 当院地下1階 職員会議室 (札幌市厚別区大谷地東2丁目5-12)

【時間】 15:30~16:30

【演題】 「大腸ポリープと大腸がんについて」

【講師】 新札幌豊和会病院 総合診療科部長 (医学博士) 小谷 裕美



問い合わせ先 : 新札幌豊和会病院 (総務課) 電話 : 011-893-7000
(札幌市厚別区大谷地東2丁目5番12号)

新札幌豊和会病院外来担当医表

	診療科目	月	火	水	木	金	土
午前	外科	北川 (総合診療)	北川 (総合診療)	北川 (総合診療)	北川 (総合診療)	北川 (総合診療)	小谷(総合診療) (2.4)
		小谷 (総合診療)	小谷 (総合診療)	小谷 (総合診療)	小谷 (総合診療)	小谷 (総合診療)	笠井(総合診療)
	内科	須賀	明田		明田	明田	明田
	内科 循環器内科		只野/小林/金子 (予約)	大澤	大澤		大澤 (1.3.5)
	乳腺外科 甲状腺外科	福井 (女性外来)		福井 (女性外来)		福井 (女性外来)	
	腫瘍外科 消化器外科				北川	笠井 (総合診療)	
	内科 消化器内科	桑原	桑原	桑原		桑原	桑原 (2.4)
				松原	松原 (1.3.5)		
	救急科	森 (総合診療)	森 (総合診療)	森 (総合診療)	森 (総合診療)	森 (総合診療)	
麻酔科					大嶋(ペイン) (9:00~10:20)		
午後	腫瘍内科 (予約)		明田(効ド北'ニカ) (14:00~15:00)	北川(効ド北'ニカ) (14:00~15:00)		北川(効ド北'ニカ) (14:30~15:30) (2.4)	【受付時間】 平日 午前 8:45~11:30 午後 12:30~16:30 ----- 土曜日(午前) 8:45~11:30
		福井(温熱) (15:00~16:00)	明田(温熱) (15:00~16:00)	北川(温熱) (15:00~16:00)		北川(温熱) (15:30~16:30) (2.4)	
	内科	森 (予約) (睡眠時無呼吸症候群)	大澤(じん肺) (予約)	明田(じん肺) (予約)	大澤(じん肺) (予約)		
	内科 循環器内科	榎本(循環器) (14:00~)					【診療時間】 平日 午前 9:00~12:00 午後 13:30~17:00 ----- 土曜日(午前) 9:00~12:00
	救急科	森 (総合診療)	森 (総合診療)	森 (総合診療)	森 (総合診療)	森 (総合診療)	
	肛門外科	北川(予約) (ストーマ外来)					
	血管外科	北川(予約) (下肢静脈瘤)					

※ () 内の数字は第何週目かを表しています。→ (2.4) は2週目と4週目を表します

■ 休 診 : 日曜・祝日 救急の場合は24時間対応します。

- 診療科目 内科 外科 消化器内科 消化器外科 乳腺外科 大腸・肛門外科 循環器内科 腫瘍内科 腫瘍外科 麻酔科 人工透析外科 ペインクリニック外科
- 専門外来 セカンドオピニオン/禁煙外来/睡眠時無呼吸症候群(SAS) 外来/下肢静脈瘤外来

※ 都合により担当医が変わることがあります。事前に電話でご確認下さい。

